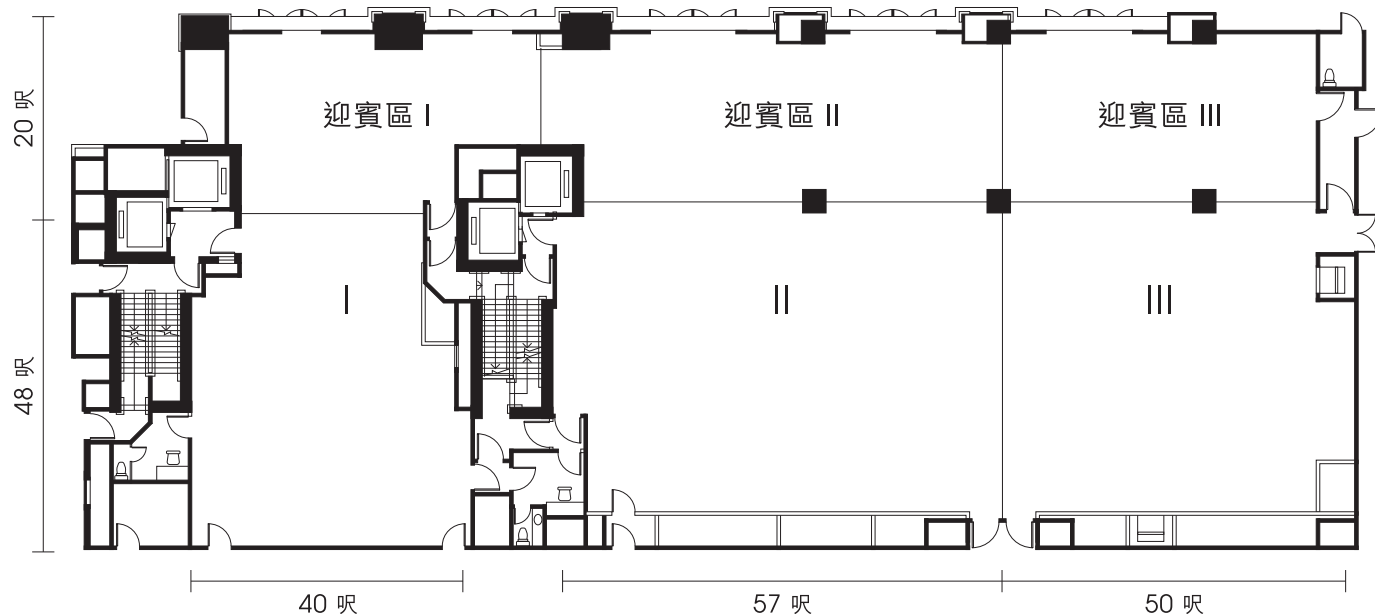
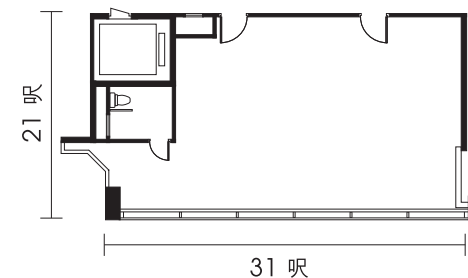


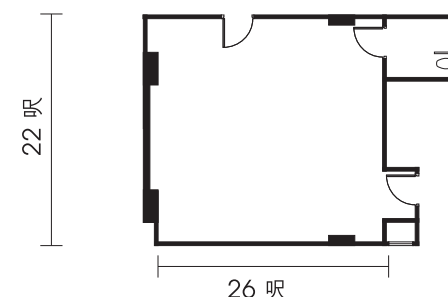
宴會廳 I - III



會議廳 I



會議廳 II - V



場地	長度	闊度	長度	闊度	面積		樓高		酒會	宴會	課室式	劇院式	U型
	米		呎		平方米	平方呎	米	呎	人數	圍數	人數	人數	人數
宴會廳 I	12	15	40	48	180	1,920	4	13	120	8	72	140	46
宴會廳 II	17	15	57	48	255	2,730	4	13	180	13	120	220	52
宴會廳 III	15	15	50	48	225	2,400	4	13	160	11	96	200	46
宴會廳 II - III	32	15	107	48	480	5,130	4	13	340	24	216	420	72
宴會廳 I + 迎賓區 I	12	21	40	68	255	2,720	4	13	180	12	102	200	58
宴會廳 II + 迎賓區 II	17	21	57	68	362	3,870	4	13	250	18	180	320	52
宴會廳 III + 迎賓區 III	15	21	50	68	318	3,400	4	13	220	15	138	280	46
宴會廳 II - III + 迎賓區 II - III	32	21	107	68	680	7,270	4	13	470	33	318	600	72
宴會廳 I - III + 迎賓區 I - III	44	21	147	68	935	9,990	4	13	650	45	420	800	-
會議廳 I	9	6	31	21	60	650	2.1	7	40	3	30	60	24
會議廳 II / III / IV / V	8	7	26	22	53	570	2.3	7.6	35	2	25	50	19